

ART. 1111 - DIN 7337 type A - sim. UNI 9200 A EN ISO 15983

Rivetti a strappo

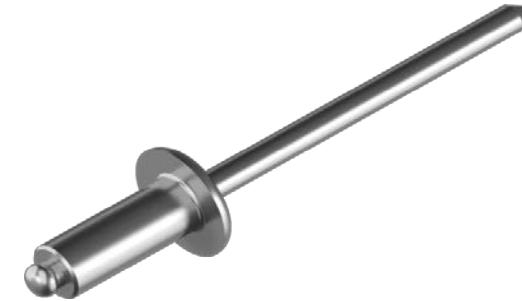
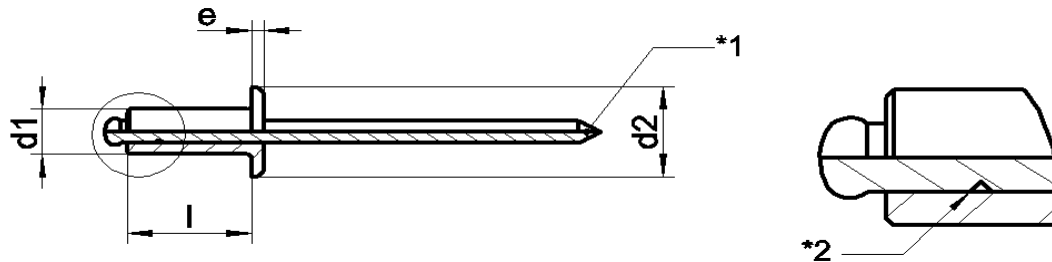
ad estremità aperta con mandrino a punto di rottura prestabilito e testa bombata

Blind Rivets

with break pull mandrel and protruding head

interamente realizzati in [AISI 304](#)

made entirely in [AISI 304](#)



*1 La punta dipende dalla produzione
tip depends on production

*2 Punto di rottura
breaking point

d1	d2	clamp.range	l	e
3	6,5	1,0-3,0	6	0,8
3	6,5	3,0-5,0	8	0,8
3	6,5	5,0-7,0	10	0,8
3	6,5	7,0-9,0	12	0,8
3	6,5	8,0-12,0	16	0,8
3,2	6,5	1,0-3,0	6	0,8
3,2	6,5	3,0-5,0	8	0,8
3,2	6,5	5,0-7,0	10	0,8
3,2	6,5	7,0-9,0	12	0,8
3,2	6,5	9,0-12,0	14	0,8
3,2	6,5	9,0-12,0	16	0,8

d1	d2	clamp.range	l	e
4	8	1,0-0,25	6	1
4	8	2,5-4,5	8	1
4	8	4,5-6,5	10	1
4	8	6,5-8,5	12	1
4	8	12,0-16,0	14	1
4	8	8,5-12	16	1
4	8	11,5-14,00	18	1
4	8	12,0-16,0	20	1
4	8	12,0-16,0	25	1
4,8	9,5	2,0-4,0	8	1,1
4,8	9,5	4,0-6,0	10	1,1

d1	d2	clamp.range	l	e
4,8	9,5	6,0-8,0	12	1,1
4,8	9,5	8,0-11,0	16	1,1
4,8	9,5	10,0-13,0	18	1,1
4,8	9,5	11,0-15,0	20	1,1
5	9,5	2,0-4,0	8	1,1
5	9,5	4,0-6,0	10	1,1
5	9,5	6,0-8,0	12	1,1
5	9,5	8,0-11,0	16	1,1
5	9,5	10,0-13,0	18	1,1
5	9,5	11,0-15,0	20	1,1
5	9,5	15,0-20,0	25	1,1

Su richiesta disponibili con mandrino zigrinato.

Grooved mandrel only on request.